

2026



PORTAFOLIO

SOLUCIONES DIGITAL SIGNAGE

TECNOLOGIA DE GRADO INDUSTRIAL

INGENIERIA DE COMUNICACION DE COSTO INTELIGENTE

WWW.SINECTICACR.COM

QUE

OFRECEMOS ?

Sinectica Integraciones es una empresa especializada en soluciones tecnológicas integrales para comunicación visual. Nuestro portafolio incluye sistemas de señalización digital, pantallas LED, interacción inmersiva, impresión en gran formato, rotulación y material POP. Nos destacamos por diseñar, instalar y transformar espacios visuales de alta calidad adaptados a diversos entornos: comerciales, corporativos, públicos y de entretenimiento.

BENEFICIOS QUE ASEGURAN EL ÉXITO DE TU PROYECTO CON SINECTICA.



Asesoría estratégica en proyectos digitales

Acompañamiento estratégico con análisis técnico de ingeniería y viabilidad para una ejecución eficiente end-to-end.



Integración llave en mano de soluciones de Señalización Digital

Soluciones llave en mano que integran diseño técnico e implementación segura, totalmente alineadas a los objetivos de comunicación del cliente.



Puesta en operación del sistema

Instalación certificada de equipos profesionales de señalización digital y pantallas LED, incluyendo configuración, calibración y validación operativa.



Soporte, mantenimiento y continuidad operativa

Respaldo postventa confiable mediante mantenimiento preventivo, garantías, asistencia técnica especializada y disponibilidad de repuestos, asegurando la continuidad del servicio.

RESPALDO

CERTIFICADO

Representamos e integramos marcas líderes en Digital Signage y pantallas LED, cuyos procesos de fabricación cumplen estándares de ingeniería certificada, asegurando desempeño, confiabilidad y continuidad operativa.



SAMSUNG

Abgen

NOVA STAR

BOE



iSEMC

MWE
MAKE WIN EASY

PRIME VISUAL SYSTEM

Nuestro equipo técnico se mantiene en actualización continua mediante certificaciones y lineamientos de organismos internacionales como AVIXA, Digital Signage Federation y KMA, garantizando altos estándares de calidad, confiabilidad operativa y desempeño a largo plazo.



Digital Signage
Latinoamérica



Audiovisual and Integration
Experience Association



Kiosk Manufacturer
Association KMA

VALOR COMPROBADO

Empresas de distintas industrias confían en nuestra experiencia, calidad y creatividad para potenciar su comunicación visual y destacar en un mercado competitivo.

**¡ÚNETE A LAS MARCAS QUE YA TRANSFORMAN
SU VISIBILIDAD CON NOSOTROS!**



DIGITAL SIGNAGE

INTEGRAMOS LOS SISTEMAS PROFESIONALES PARA TRANSFORMAR ENTORNOS CORPORATIVOS Y COMERCIALES.

PANTALLAS DE ALTO BRILLO Y BAJO CONSUMO, DISEÑADAS PARA OPERACIÓN 24/7



DIGITAL SIGNAGE

HOT!



DSMP0049

Monitor Profesional Ultradelgado 2K/4K



DSTE0055

Monitor tactil indoor
(Orientación V/H)

HOT!

DISPLAY PROFESIONAL GRADO INDUSTRIAL



DSCD0049

Display publicitario colgante **DOBLE CARA**
diseñado para ser instalado de manera
suspendida en tiendas y centros
comerciales.



DSVW0049

Diseñamos e integramos Sistemas de Videowall LCD

Los sistemas de videowall integrados por SINECTICA incorporan tecnología de grado industrial de alta estabilidad operativa.

Además son compatibles con Sistema de Control inteligente, para el control de dispositivos periféricos alrededor del sistema.

DIGITAL SIGNAGE

TOTEM DIGITALES PUBLICITARIOS

HOT!

DSTP0049



Totem Publicitario
(Base fija o con rodines)

DSTI0049



Totem Interactivo - táctil

DSDC0055



Totem LCD Doble Cara
(PEDIDO ESPECIAL)

DSTE0055



Totem Digital Exterior

Solución profesional de señalización digital para exteriores, diseñada para maximizar visibilidad, impacto de marca y continuidad operativa.

- Alto brillo 2000-4000 nits (legible a pleno sol)
- Resolución 2K / 4K Ultra HD
- Tamaños de 32" a 86"
- Protección industrial IP65 + IK10
- Gestión centralizada con CMS & RDM
- Opciones táctiles y doble pantalla

(PEDIDO ESPECIAL)

DSTE0055



Integramos tótems para interior y exterior de grado industrial con plataforma SaaS CMS empresarial, que permite control y supervisión centralizada 24/7. La solución ofrece monitoreo en tiempo real, gestión remota de contenidos, alta disponibilidad y operación continua.

Ideal para proyectos DOOH que buscan monetizar pantallas mediante venta de pauta, garantizando estabilidad operativa, trazabilidad y escalabilidad del modelo de negocio.

DIGITAL

SIGNAGE

DISPLAY INTERACTIVOS

DSSK0032



Auto service kiosk
(Orientación V-H)
(PEDIDO ESPECIAL)



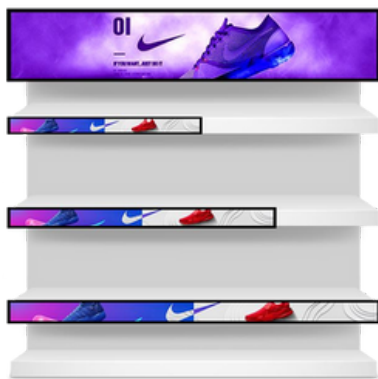
DSSB0032



Kiosco Interactivo Tipo
"Stand By Me"

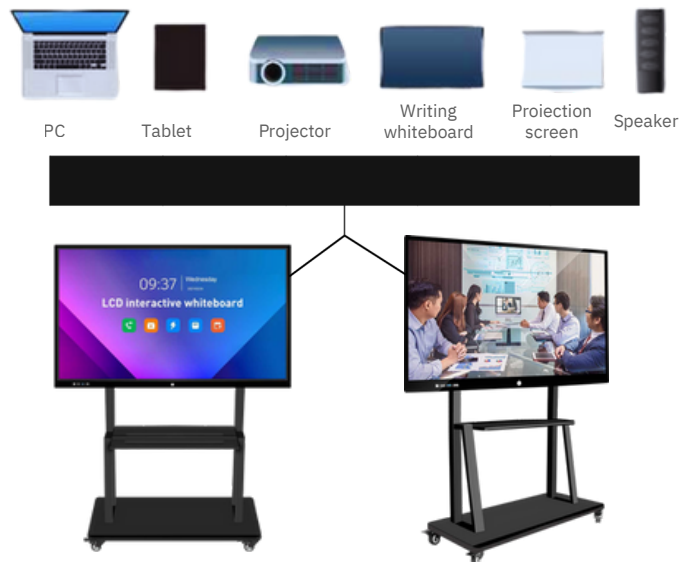
- Pantalla táctil capacitiva con rotación vertical u horizontal
- Cámara de 13MP integrada para interacción y colaboración
- Pizarra digital y duplicación de pantalla por HDMI
- Conectividad total: Wi-Fi, Bluetooth, HDMI
- Hasta 10 horas de autonomía con batería integrada.

DSTE0055



Display LCD Shelf Bar
(pedido especial)

DSTE0055



Interactive Whiteboard
(pedido especial)

FEATURES



HD
resolution



Android /
Windows



Multiple
sizes



touch screen
(optional)



7*24 Hours



WIFI / Internet online
transmission



U disk / SD card

SERVICIO

DIGITAL SIGNAGE

¿BUSCA SEÑALIZACIÓN DIGITAL QUE
REALMENTE FUNCIONE?

SINECTICA Digital Signage as a Service (DSaaS) integra tecnología profesional, gestión centralizada y soporte continuo para garantizar una operación estable, segura y de alto impacto.

NUESTRO ECOSISTEMA OFRECE:



Integración Profesional End-to-End

Soluciones completas con RENTA de equipos profesionales certificados 24/7. Consulte por nuestros [PLANES](#) : x día / mes / año



Tecnología profesional certificada

Pantallas LED y Digital Signage de grado industrial, diseñadas para operación 24/7 y alto rendimiento.



Infraestructura de red eficiente

Integramos la conectividad necesaria a la red del proyecto para garantizar desempeño, estabilidad y continuidad operativa.



Gestión Centralizada de Contenido (CMS)

Plataforma CMS profesional para monitoreo, control remoto y actualización de contenidos en tiempo real.



Segmentación Inteligente de Contenidos

Mensajes dinámicos por ubicación, horario y audiencia.



Soporte Técnico con SLA Garantizado

Atención proactiva, actualizaciones y gestión de licencias.



Arquitectura Escalable

Crecimiento futuro sin afectar la operación.


PLANES


DIGITAL SIGNAGE


PLANES DE SEÑALIZACIÓN DIGITAL CON EQUIPOS INDUSTRIALES DE ALTO DESEMPEÑO.


AL MEJOR COSTO DEL MERCADO.



 Planes Flexibles: Mensual o anual, tú eliges.

 Implementación en sitio desde el día uno.

 Sin Obsolescencia Tecnológica, siempre actualizada, sin costos ocultos

 Actualización en Tiempo Real de Contenido ilimitado, siempre vigente

 Operación Gestionada 100% segura. Olvídate de la complejidad técnica

BENEFICIOS

DIGITAL SIGNAGE

A diferencia de la publicidad tradicional —estática, desechable y de alto impacto ambiental—, la Señalización Digital de SINECTICA transforma la comunicación en una experiencia dinámica, inteligente y medible.

No solo mejora radicalmente la eficacia publicitaria, sino que incorpora beneficios estratégicos que elevan el valor de marca, tales como:

1. **Impacto visual superior:** Contenidos dinámicos que captan la atención hasta 5 veces más que los formatos impresos.
2. **Actualización en tiempo real:** Cambia campañas, mensajes y promociones de forma inmediata, sin costos de reimpresión.
3. **Sostenibilidad:** Reducción significativa del uso de papel y materiales desechables, alineado a políticas ambientales ESG.
4. **Segmentación inteligente:** Mensajes personalizados por ubicación, horario, audiencia o contexto.
5. **Mayor ROI publicitario:** Optimización continua del contenido para maximizar conversión y recordación.
6. **Control y medición:** Gestión centralizada con monitoreo, reportes y trazabilidad del desempeño.
7. **Imagen de marca innovadora:** Posiciona a la empresa como moderna, tecnológica y orientada al futuro.



PANTALLAS LED

SOLUCIONES LED PROFESIONALES
PARA TIENDAS, SALAS DE CONTROL,
AUDITORIOS, ANFITEATROS,
RESTAURANTES Y MÁS.



Nuestra propuesta va más allá del suministro de una pantalla: entregamos una solución integral diseñada para garantizar estabilidad operativa, alto desempeño y una vida útil prolongada.

Cada proyecto cuenta con respaldo postventa especializado, repuestos originales y soporte técnico continuo, asegurando máxima disponibilidad y confiabilidad del sistema.

PANTALLAS LED

Representamos marcas de prestigio internacional (ABSEN, NOVASTAR, COLORLITGH) líderes globales en tecnología LED DOOH y video procesadores, garantizando equipos certificados de alta gama, lejos de soluciones genéricas y sin respaldo. Nuestro valor agregado está en la integración profesional y en un ecosistema completo de servicios que acompaña cada proyecto de principio a fin.

SOMOS LA SOLUCIÓN

- Asesoría especializada en cada etapa del proceso.
- Diseño e ingeniería a la medida, adaptados a cada entorno y aplicación.
- Integración profesional para interiores, exteriores y proyectos de touring.
- Postventa confiable, con repuestos originales y planes de mantenimiento que aseguran la continuidad operativa.



HACEMOS
REALIDAD SU
PROYECTO



ADVERTISING & MEDIA

La demanda de pantallas LED ha crecido de forma exponencial en la industria de publicidad y medios.

Hoy, estas soluciones dominan espacios interiores y exteriores: centros comerciales, exposiciones, estaciones de metro, museos, estudios de TV, hubs creativos y retail de moda.



Fachadas comerciales



Stand



Eventos



Retail, shopping malls

CONFERENCE ROOM

INGENIERÍA DE ALTO DESEMPEÑO PARA SALAS EJECUTIVAS

SINECTICA INTEGRACIONES integra soluciones de visualización con paneles LED de última generación, para salas ejecutivas y de conferencias con un enfoque de ingeniería y costo-eficiente, que maximiza desempeño visual, eficiencia energética y confiabilidad operativa.



Tendencia visual LED HD de pixel pitch fino (0,7 mm, 0,9375 mm, 1,25 mm, 1,56 mm, 1,875 mm, 1,9 mm o 2,5 mm)

Integración precisa y discreta
Instalación alineada a estándares corporativos, priorizando estética, y mínima intervención operativa.

Infraestructura optimizada
Cableado y energía diseñados para alta disponibilidad, orden técnico y escalabilidad, reduciendo fallos y tiempos de soporte.



Configuración y puesta en marcha
Calibración profesional y validación funcional para garantizar operación inmediata, estable y consistente en entornos de alta exigencia.

RETAIL EXHIBITION

MEJORE SUS HERRAMIENTAS PUBLICITARIAS

¿Desea ofrecer a sus visitantes una experiencia inolvidable y completa?

Los banner impresos tradicionales y las cajas de luz LED han quedado obsoletas.

Hoy diseñamos pantallas LED totalmente personalizadas en forma, tamaño y formato, adaptadas a cada espacio: columnas digitales, soluciones inmersivas de 3 y 4 caras, pantallas curvas y sistemas interactivos con sensores que transforman el entorno y elevan la experiencia de marca.



CONTROL ROOM

Las salas de control gestionan operaciones críticas en tiempo real. SINECTICA integra soluciones iSEMC que garantizan visualización continua, alta disponibilidad y soporte eficiente para servicios de emergencia, seguridad, tráfico e industria 24/7.



CENTROS DE OPERACIONES DE RED (NOC)

Los NOC gestionan y supervisan redes 24/7, garantizando rendimiento óptimo. Videowalls flexibles permiten visualizar y controlar múltiples sistemas, adaptándose a diversas configuraciones y necesidades.



CENTROS DE OPERACIONES DE EMERGENCIA (EOC)

Los EOC facilitan la gestión de emergencias, ofreciendo videowalls claros y nítidos que permiten analizar información rápidamente y tomar decisiones operativas efectivas.



CENTROS DE OPERACIONES DE SEGURIDAD (SOC)

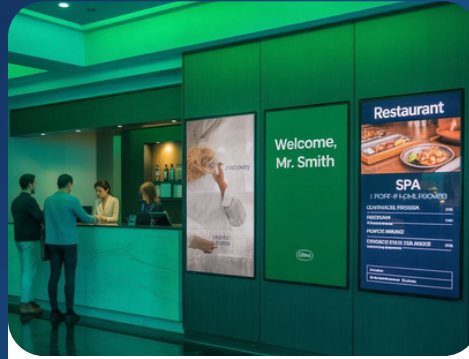
Nuestros SOC protegen instalaciones 24/7, combinando videowalls de alta resolución y soluciones flexibles que integran múltiples fuentes para monitoreo continuo y eficiente.

CASOS DE USO

DIGITAL SIGNAGE



BANCOS



HOTELES



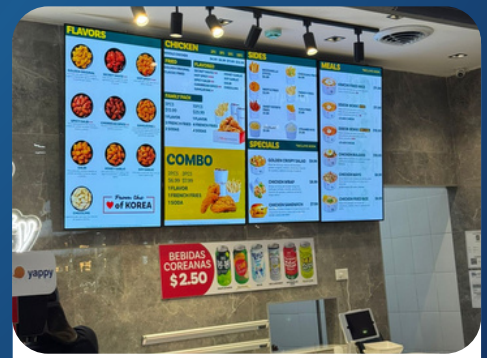
TIENDAS



DEALERS



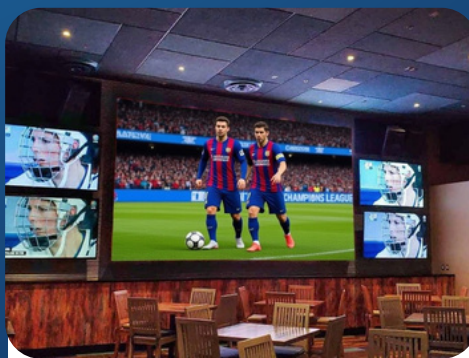
CASINOS



RESTAURANTES



MALL'S



SPORT BAR



IGLESIAS



HOSPITALES



VITRINAS



EVENTOS

SERVICIO POSTVENTA



PANTALLA LED ASEGURADA

ACOMPANAMIENTO CONTINUO.

Soporte experto permanente para máxima estabilidad y desempeño del sistema.

RESPALDO OPERATIVO.

Mantenimiento preventivo y correctivo que elimina riesgos y paradas.

DESPLAZAMIENTO TÉCNICO.

Personal capacitado para diagnóstico y solución rápida, con mínima afectación a la operación.

MANTENIMIENTO PROGRAMADO

Prevención activa para asegurar rendimiento, imagen y continuidad.

PARTES Y REPUESTOS

Disponibilidad de repuestos certificados que aseguran compatibilidad, calidad y mayor vida útil del sistema.

RENTA

MEDIOS DIGITALES

EQUIPO PROFESIONAL PARA EVENTOS



Totem interactivos (branding, táctiles, blanco y negro 49")



Monitor LCD (43, 49, 55")



Poster LED (64*192cm)

Ponemos a su disposición el alquiler de equipos y pantallas LED tanto para interiores como para exteriores.

Este servicio incluye el transporte, montaje y puesta en marcha de todos los componentes tecnológicos necesarios para su correcto funcionamiento.

Brindamos un servicio a la medida para empresas que requieran asistencia en un evento social.

- Pantallas LED modulare
- Totem interactivos,
- Monitores profesionales,
- levantamos escenarios truss
- Fabricación de stand, mobiliarios y elementos de marca.



Pantalla LED (P3.9)

STAND

PUBLICITARIOS

SERVICIO INTEGRAL ALL-IN-ONE PARA
STANDS CORPORATIVOS

Stand personalizados llave en mano, alineados con la identidad de tu marca y los objetivos del evento, integrando tecnología, diseño y comunicación visual en una sola solución.

UNA SOLUCIÓN INTEGRAL, UN SOLO RESPONSABLE, MÁXIMA EFICIENCIA Y CONTROL.

Diseño y construcción a medida, pantallas LED, tótems interactivos, impresión premium y material POP, integrados en una solución tecnológica integral que maximiza visibilidad, experiencia de marca y control de costos.



PROYECTOS

EJECUTADOS

EJEMPLOS DE SOLUCIONES END-TO-END IMPLEMENTADAS



TIENDA Solo Cracks
Mall Paseo de las Flores Heredia

- Pantalla LED Absen
- Pixel Pitch: 2,5mm,
- Tamaño: 320*96cm



ESCAPARATES Tiendas ADOC
Lincoln Plaza Moravia

- Pantalla LED Absen
- Pixel Pitch: 2,5mm,
- Tamaño: 192*192cm



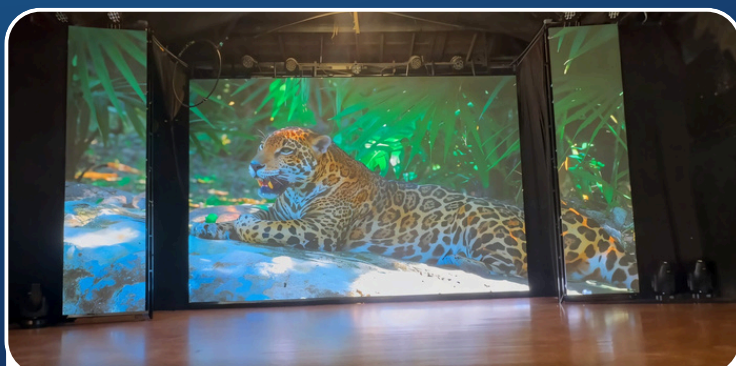
Pantallas LED HCB
Hospital Clínica Bíblica SJO

- Pantalla LED Absen
- Pixel Pitch: 3.7mm.
- Tamaño: 350*240cm



Vehículo Veterinaria Movil.
Veterinaria Dr. Andrés Fallas
San Carlos, Aguas Zarcas

- Pantalla LED ABSEN A Series
- Pixel Pitch: 6.67mm.
- Tamaño: 128*192cm
- Estructura de soporte
- Alimentación eléctrica con sistema de generación 220VAC con regulador
- Videocontrolador asíncrono 4G.



Anfiteatro Hotel Fiesta Resort Puntarenas

- Pantalla LED Prime Visual System
- Pixel Pitch: 3.9mm.
- Tamaño: 8000*4000cm



Pantalla 3D esquinera exterior P6
Tienda Gollo Zapote

- Pantalla LED Absen
- Pixel Pitch: 6.67mm
- Tamaño: 45 m2

PROYECTOS

EJECUTADOS

EJEMPLOS DE SOLUCIONES END-TO-END IMPLEMENTADAS



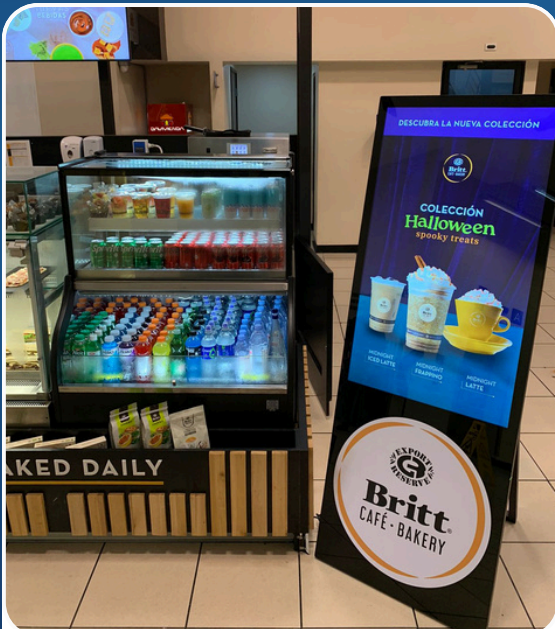
**Kiosko digital Interactivo
Clínica Top Dental Care**

- Display de grado industrial LCD
- Pantalla tactil
- Carcasa metalica con vidrio temperado
- Sistema totem base con ruedas
- Resolución Full HD - 2K
- Tamaño: 70*192cm



**Heladerías POPS
Digital Signage y gestion de contenido**

- Monitores profesionales LCD
- Resolución Full HD - 2K
- Tamaño: 50 - 55"
- Servicio DSaaS



**Kiosko digital publicitario
Cafe Britt Hospital Clinica Biblica**

- Display de grado industrial LCD
- Carcasa metalica con vidrio temperado
- Resolución Full HD - 2K
- Tamaño: 70*192cm



**Kiosko digital publicitario
Tiendas Sur**

- Display de grado industrial LCD
- Carcasa metalica con vidrio temperado
- Sistema totem base con ruedas
- Resolución Full HD - 2K
- Tamaño: 70*192cm

TRANSFORMANDO **ESPACIOS** DIGITALES **VISUALMENTE**

CONTACTENOS



info@sinecticacr.com



(506) 87716352 / 8822-8578



(506) 2227-3232



www.sinecticacr.com

